

# LICENCE PRO. MÉTIERS DE LA GESTION ET DE LA COMPTABILITÉ : GESTION COMPTABLE ET FINANCIÈRE

Formation initiale ou par alternance en contrat de professionnalisation

Institut d'Administration des Entreprises - IAE Toulon

## PRÉSENTATION

La Licence professionnelle permet l'accès à un diplôme reconnu au niveau européen à des étudiants ayant choisi des formations qui se terminent à Bac+2, BTS et DUT, tout en respectant la vocation d'accès direct à l'emploi de leur choix initial.

Ce diplôme **permet une insertion à un niveau intermédiaire en entreprise, dans les associations et en cabinet libéral pour des postes à dominante administrative et comptable.**



## INFORMATIONS GÉNÉRALES

- **Durée des études** : 1 an
- **Lieu** : Campus Porte d'Italie - Toulon
- Formation initiale, par alternance ou professionnelle

## DÉBOUCHÉS PROFESSIONNELS

- |   |   |
|---|---|
| <ul style="list-style-type: none"> <li>▪ Collaborateur en cabinet,</li> <li>▪ Cadre administratif et financier,</li> <li>▪ Adjoint de direction,</li> <li>▪ Secrétaire général d'association,</li> <li>▪ Responsable comptabilité,</li> <li>▪ Comptable analytique,</li> <li>▪ Gestionnaire comptable,</li> <li>▪ Analyste de gestion,</li> <li>▪ Gestionnaire de comptes clients,</li> </ul> | <ul style="list-style-type: none"> <li>▪ Chargé d'études comptables, Adjoint au chef comptable,</li> <li>▪ Adjoint au Directeur administratif, financier et du contrôle de gestion,</li> <li>▪ Adjoint de direction PME, Adjoint au Responsable administratif,</li> <li>▪ Adjoint à l'Auditeur comptable et financier...</li> </ul> |
|---|---|

## INSCRIPTION

Renseignez-vous sur les **modalités de candidatures** dans la rubrique inscriptions du site : [www.univ-tln.fr](http://www.univ-tln.fr)

Si vous bénéficiez d'un dispositif de prise en charge au titre du code du travail et/ou un contrat de professionnalisation, ce diplôme vous est accessible en formation professionnelle :

Tél. 04 94 14 26 19 ou par Email [ftlv@univ-tln.fr](mailto:ftlv@univ-tln.fr)

## CONDITIONS D'ACCÈS

Bac+2 français à orientation comptabilité gestion (les prérequis en comptabilité, fiscalité et droit sont incompatibles avec un diplôme étranger, même francophone) :

- BTS comptabilité gestion,
- DUT GEA,
- L2 Sciences économiques et gestion,
- DEUST banque et assurance.

**L'étudiant est recruté :**

- Examen du dossier
- Passage du test des IAE : score Message-IAE ([www.iae-message.fr](http://www.iae-message.fr))
- Entretien si le dossier est admissible pour la décision d'admission

## RESPONSABLE

- **Jean GALANOS**, Maître de conférences (HDR), spécialité Sciences de gestion et contrôle de gestion.

## CONTENU DES ENSEIGNEMENTS

### ► SEMESTRE 5

- **UE0.5 Adaptation**
  - Analyse financière
  - Système d'information comptable
  - Comptabilité-contrôle de gestion
- **UE51 Gestion des organisations**
  - Management des organisations
  - Anglais du management
- **UE52 Environnement comptable 1**
  - Finance 1
  - Contrôle de gestion 1
  - Comptabilité approfondie 1
- **UE53 Environnement juridique 1**
  - Droit social 1
  - Droit des sociétés 1
  - Droit fiscal 1
- **UE54 Environnement Comptable 2**
  - Audit

- Contrôle de gestion 2
- Comptabilité approfondie 2
- **UE55 Environnement juridique 2**
  - Droit social 2
  - Droit pénal des affaires
  - Droit fiscal 2

### ► SEMESTRE 6

- **UE61 Stage**
  - Suivi de stage
  - Techniques de recherche d'emploi
- **UE62 Projets tuteurés**
  - Projets tuteurés



## STAGE/ INFORMATIONS COMPLÉMENTAIRES

### ► STAGE

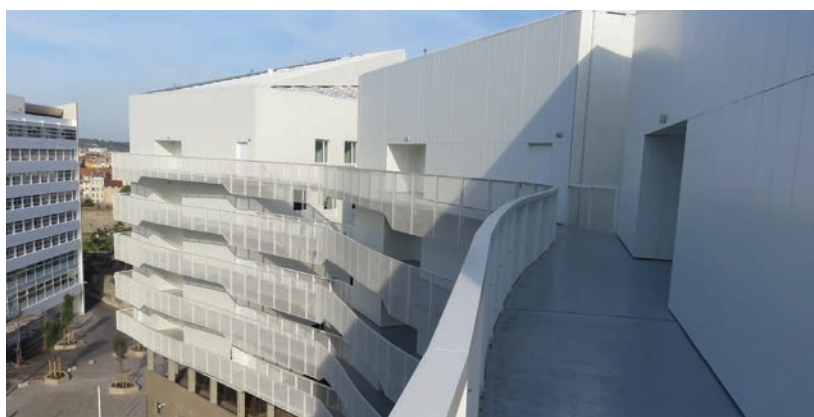
Stage d'une durée de 13 semaines.

### ► INSCRIPTIONS

**Attention ! Ne pas confondre inscription et candidature.**

L'inscription ne peut se faire que lorsque vous avez été déclaré admis à l'issue de la procédure de recrutement. Renseignez-vous sur les dates limites de candidature et d'inscription à Score-IAE-Message.

Vous devez faire acte de candidature même si vous n'avez pas les résultats de votre diplôme Bac+2. La procédure se fera sous réserve que vous l'ayez.



## CONTACTS

### ► INSTITUT D'ADMINISTRATION DES ENTREPRISES

Campus Porte d'Italie - Toulon • 70 Avenue Roger Devoucoux • 83000 TOULON  
 Web : <https://iae-toulon.univ-tln.fr>  
 Secrétariat pédagogique : 04 83 36 64 30 • [LPMgest@univ-tln.fr](mailto:LPMgest@univ-tln.fr)

### ► SERVICE ORIENTATION (SAOI)

Direction des Études et de la Vie Étudiante (DEVE) • Bâtiment V1 • Rez de chaussée  
 Campus de La Garde • Avenue de l'Université • 83130 LA GARDE  
 04 94 14 67 61 • [saoi@univ-tln.fr](mailto:saoi@univ-tln.fr)

L'UTLN sur les réseaux sociaux

