



SCHOOL
OF
MANAGEMENT



ÉCOLE UNIVERSITAIRE
DE MANAGEMENT

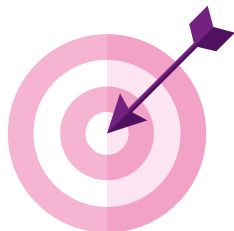
MANAGEMENT SECTORIEL

MASTER

MANAGEMENT DES ORGANISATIONS DU SECTEUR SANITAIRE & SOCIAL



Objectifs de la formation



La formation MOSSS vise à former les cadres managers, au sein d'établissements privés ou publics des secteurs sanitaires, sociaux, médico-sociaux ou des organismes d'insertion par le travail.

Le secteur sanitaire, social et médico-social et de l'insertion par le travail se caractérise par un contexte en évolution rapide qui nécessite de consolider les compétences en management des organisations : approches stratégiques des établissements, gestion des ressources humaines et conduite du changement, gestion budgétaire et contrôle de gestion, démarche qualité, accréditation et conventionnement, management de projet...

Ce master MOSSS s'adresse tant aux étudiants en formation initiale (FI) qu'aux candidats en formation continue (FC). Il vise à apporter des savoir-faire professionnels et à préparer aux postes d'encadrement et de direction. Il complète la formation de cadres d'établissements du secteur sanitaire et social ouvrant à des perspectives de promotion interne ou externe.

Le master comporte deux années d'études :

- une première année commune (M1)
- une seconde année (M2) spécifique en fonction de la spécialité (ou orientation) choisie

2

MASTER 1 / ANNÉE COMMUNE

> En présentiel ou en e-learning

MASTER 2 / 2 ORIENTATIONS

MOSS

Management des Organisations Sanitaires et Sociales

> En présentiel ou en e-learning

MOI

Management des Organismes d'Insertion

> En présentiel

Une formation en apprentissage en M2 ?

Le principe d'une formation en apprentissage est d'alterner une formation générale et théorique dans un centre de formation, avec une formation pratique en entreprise. L'objectif est de combiner l'acquisition de connaissances, de compétences et de savoir-faire pratiques pour préparer à l'exercice d'un métier. L'organisme de formation et l'entreprise ont ensemble la responsabilité de la progression pédagogique et de sa conformité aux attendus du diplôme.

L'IAE NANCY School of Management et le CFA de l'Université de Lorraine sont partenaires dans la mise en œuvre de l'apprentissage pour le Master 2 (2 orientations).



Débouchés



Encadrement dans les établissements hospitaliers,
sanitaires, médico-sociaux & sociaux

MOSS

*Cadre hospitalier / Chef de
projet / Chef de pôle / Directeur
d'EHPAD / Directeur de centre
social, de centre d'hébergement
et d'accueil...*

3

Métiers d'encadrement dans les organismes d'insertion

qu'ils soient du secteur marchand, non marchand
ou du travail protégé et dans les organismes
qui ont pour vocation d'accueillir, d'orienter et d'insérer
les salariés en recherche d'emploi

MOI

*Pôle emploi / Mission Locale /
Chargé d'insertion ou chargé
de mission insertion dans les
collectivités locales, territoriales,
organismes caritatifs...*

Conditions d'admission



4

FI	FORMATION INITIALE	MASTER 1	<ul style="list-style-type: none"> Être titulaire d'une licence générale et avoir une connaissance ou une expérience du secteur sanitaire ou social ou médico-social. La poursuite d'études en master des titulaires d'une licence professionnelle pourra être envisagée à titre exceptionnel en fonction de la qualité du dossier. Sélection sur dossier (admissibilité) puis sur entretien (admission) Capacité d'accueil : 30 étudiants
		MASTER 2	<ul style="list-style-type: none"> Être titulaire du M1 MOSSS ou d'une formation équivalente bac +4 dans le champ sanitaire et social Pour les étudiants titulaires du M1 MOSSS de l'IAE NANCY : admission de droit L'orientation de M2 proposée à l'étudiant sera déterminée sur dossier Sélection sur dossier (admissibilité) et entretien (admission) pour les autres candidats Capacité d'accueil en M2 : 26 étudiants en M2 MOSS et 10 étudiants en M2 MOI
FC	FORMATION CONTINUE	MASTER 1	<ul style="list-style-type: none"> Être titulaire d'une licence ou d'un diplôme équivalent. Accès sur dossier + entretien pour les professionnels en activité ou relevant de la Validation des Acquis Professionnels et Personnels (VAPP - loi 1985) ou de la Validation des Acquis de l'Expérience (VAE) : sur décision du jury.
		MASTER 2	<ul style="list-style-type: none"> Être titulaire du M1 MOSSS ou d'une formation équivalente bac +4 dans le champ sanitaire et social Accès sur dossier + entretien pour les professionnels en activité ou relevant de la Validation des Acquis Professionnels et Personnels (VAPP - loi 1985) ou de la Validation des Acquis de l'Expérience (VAE) : sur décision du jury. Une expérience à responsabilité et d'encadrement dans le secteur sanitaire et social de trois années au minimum est requise.
FD	FORMATION À DISTANCE	MASTER 1 MASTER 2	<ul style="list-style-type: none"> Réservé aux auditeurs relevant de la Formation Continue.

ADMISSIBILITÉ

L'admissibilité est prononcée après l'examen du dossier et, éventuellement, du dossier VAP.

ADMISSION

L'admission est prononcée après un entretien individuel devant un jury. L'entretien porte principalement sur le projet professionnel du candidat et sur ses motivations

**MASTER 1
MASTER 2**

Retrait dossier
de candidature

Dépôt dossier
de candidature

Entretien

Résultats

MI-MARS

Candidature en ligne
via le portail e-candidat

LES DATES ET MODALITÉS D'ACCÈS SONT DÉTAILLÉES CHAQUE ANNÉE AVEC LE DOSSIER DE CANDIDATURE ET SUR LE SITE INTERNET DE L'IAE NANCY.

Organisation de la formation

Les enseignements se décomposent en 10 unités d'enseignement (5 UE par semestre) dont certaines sont communes à l'ensemble des masters de l'IAE NANCY de manière à permettre aux étudiants de conforter leur projet de formation et d'affiner leur projet professionnel. Une réorientation vers d'autres filières de notre institut est ainsi éventuellement envisageable.

EN PRÉSENTIEL

La formation s'organise sur 1 an, de septembre à avril.

Durant les deux semestres, il est demandé à l'étudiant de prendre un engagement associatif dans un organisme du secteur sanitaire et social. Cet engagement sera évalué à partir de la monographie de l'organisme associatif réalisée et soutenue par l'étudiant dans le cadre de l'UE 803.

E-LEARNING

La formation s'organise sur 2 ans.

La 1^{ère} année correspond au 1^{er} semestre et la 2^{ème} année correspond au 2^{ème} semestre.

Stage de 8 semaines à temps plein à partir d'avril

E-LEARNING Le stage concerne uniquement les personnes ne travaillant pas dans le secteur sanitaire, social ou médico-social et les demandeurs d'emploi.

MASTER 1

EN PRÉSENTIEL

Les enseignements sont répartis en 9 UE et sont regroupés en fin de semaine, les jeudis, vendredis et samedis, de mi-septembre à juin.

Il est possible pour les étudiants en Formation Continue de suivre la formation sur deux années (un semestre par année universitaire).

E-LEARNING

La formation s'organise sur 2 ans.

Le contenu de la 1^{ère} année (d'octobre à juin) correspond au 1^{er} semestre d'enseignement en présentiel, celui de la 2^{ème} année (de septembre à juin) au 2^{ème} semestre.

Stage de 4 mois minimum dès le début de la formation (octobre-novembre) : les lundis, mardis et mercredis (rythme d'alternance) Les auditeurs de Formation Continue en activité professionnelle sont dispensés de stage.

MASTER 2 MOSS

EN PRÉSENTIEL

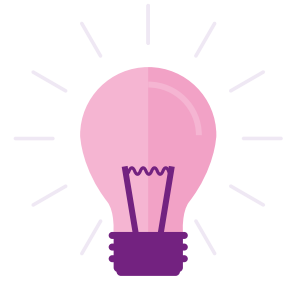
Selon le principe d'une alternance pédagogique, **les enseignements sont organisés sur 14 semaines pleines planifiées entre octobre et juin, à raison d'un ou deux regroupements par mois.**

Stage sur le rythme de l'alternance mensuelle 1 semaine de cours - 3 semaines en milieu professionnel dès le début de la formation et au plus tard en décembre de l'année universitaire, en structure d'insertion (SIAE) ou du travail protégé (ESAT ou EA), mais peut être organisé de manière spécifique selon la situation de l'étudiant.

L'auditeur en Formation Continue est dispensé du stage s'il est en activité professionnelle dans les secteurs professionnels du diplôme. L'auditeur en reconversion ou stagiaire de la Région ou de Pôle Emploi doit effectuer un stage de même nature que l'étudiant en Formation Initiale.

MASTER 2 MOI

Programme des cours



MASTER 1

6

SEMESTRE 7	ECTS	CM	TD	TPL
UE 701 LANGAGES FONDAMENTAUX 1	6			
Méthodologie générale		10h	20h	
Choix LV : Anglais, Allemand ou Espagnol				24h
UE 702 APPROCHE PLURIDISCIPLINAIRE DES ORGANISATIONS	6			
Sociologie des organisations		18h		
Psychosociologie du travail		18h		
Communication stratégique		14h		
UE 703 INITIATION AU MANAGEMENT DES ORGANISATIONS	6			
Théorie des organisations		18h		
Audit et contrôle de gestion sociale		18h		
Principes du management stratégique		14h		
UE 704 ENVIRONNEMENT SOCIO-ÉCONOMIQUE DU SECTEUR SANITAIRE ET SOCIAL	6			
Construction & enjeux des politiques sanitaires, médico...		18h		
Environnement économique		18h		
Politiques sociales catégorielles		14h		
UE 705 MANAGEMENT DES HOMMES DANS LE SECTEUR SANITAIRE ET SOCIAL	6			
Management des équipes		8h	8h	
Droit appliqué au secteur sanitaire et social		20h	14h	
SEMESTRE 8	ECTS	CM	TD	TPL
UE 801 LANGAGES FONDAMENTAUX 2	6			
Choix LV : Anglais, Allemand ou Espagnol				24h
Stage/mémoire				
UE 802 GESTION DES HOMMES & DES ORGANISATIONS	6			
Comptabilité et gestion financière		22h	16h	
Gestion des RH		12h		
UE 803 ENVIRONNEMENT INSTITUTIONNEL DU SECTEUR SANITAIRE ET SOCIAL	6			
Cadres institutionnels		30h		
Gestion de l'action sociale en milieu associatif		15h	10h	
UE 804 PRATIQUES MANAGÉRIALES DES ORGANISATIONS SANITAIRE ET SOCIAL	6			
Outils d'analyse des organisations		10h	10h	
Outils de management de proximité		10h	10h	
Management des processus et des projets		10h		

UE 805 MÉTHODOLOGIE LIÉE AU SECTEUR SANITAIRE ET SOCIAL		6		
Méthodologie de recherche		8h	10h	
Techniques d'enquête		8h	14h	
Total heures étudiant		313h	112h	48h

MASTER 2 MOSS

Le programme des enseignements s'organise selon le schéma général suivant :

- une introduction visant à cadrer les problématiques et enjeux du management dans les champs d'action concernés ;
- un premier axe centré sur les questions de stratégie et les outils de pilotage (audit, contrôle interne et contrôle de gestion stratégique,...)
- un deuxième axe centré sur la conduite de changement, la gestion de projet et la mobilisation des ressources humaines ;
- des approfondissements plus spécifiques et un retour sur les problématiques concrètes de redéploiement d'activités ou d'évolutions dans les secteurs considérés (notamment par des études de cas)
- initiation à la recherche et rédaction et soutenance d'un mémoire professionnel.

Le programme et le contenu des enseignements répondent aux demandes des réseaux professionnels qui ont été largement associés à la construction de la maquette pédagogique et qui assurent une grande part des enseignements. Plus de la moitié des enseignements est ainsi assurée par des intervenants professionnels provenant des différents secteurs d'activités sanitaires et sociales.

SEMESTRE 9	ECTS	CM	TD	TPL
UE 901 INITIATION À LA RECHERCHE	6			
Conduite d'un projet de recherche		20h		
Analyses organisationnelles		20h		
UE 902 CADRES JURIDIQUES & INSTITUTIONNELS	6			
Contexte institutionnel et transformation de l'action publique		18h		
Cadre juridique et institutionnel des établissements du secteur SS		22h		
UE 903 STRATÉGIES ET GOUVERNANCE DANS LES ÉTABLISSEMENTS DU SECTEUR SS	6			
Gouvernance et management stratégique		25h		
Communication de crise		20h		
UE 904 PILOTAGE DE LA PERFORMANCE	6			
Principes et méthodes de la démarche budgétaire		20h		
Principes et méthodes du contrôle de gestion appliqué au secteur SS		20h		
UE 905 MANAGEMENT DES HOMMES ET DES ÉQUIPES DU SECTEUR SS	6			
Management des équipes		20h		
Gestion dynamique des Ressources Humaines		20h		

SEMESTRE 10	ECTS	CM	TD	TPL
UE 1001 STAGE ET MÉMOIRE PROFESSIONNEL	12			
Mémoire professionnel				
Recueil & analyses de données		15h	10h	
UE 1002 PRATIQUES PROFESSIONNELLES À L'INTERNATIONAL	6			
Panorama et contexte international		20h		
Analyses de pratiques professionnelles		20h		
UE 1003 MISE EN OEUVRE DES POLITIQUES D'ACTION SECTORIELLES	6			
Enjeux et problématiques des politiques catégorielles et sectorielles		15h		
Nouveaux outils de management dans les établissements sanitaires et médico-sociaux : logistique et systèmes d'information		20h	10h	
UE 1004 PILOTAGE DES PROCESSUS ET DE LA QUALITÉ	6			
Manager des processus et des projets par la valeur		20h		
Audit, Qualité, Risk Management et certification		30h		
Total heures étudiant année		345h	20h	

MASTER 2 MOI

- UNE FORMATION APPUYÉE PAR DES RÉSEAUX PROFESSIONNELS (LISTE NON EXHAUSTIVE)
Fédération des Entreprises d'Insertion, Coordination des associations d'aide aux chômeurs (COORACE), Fédération des Acteurs de la Solidarité, Chantier École - Réseau National, Associations du secteur du travail protégé (ADAPEI, ESPOIR 54...), APF France Handicap.
- Un référentiel de formation précis et complet, arrêté avec les représentants des réseaux professionnels, qui permet à l'étudiant de prendre rapidement des responsabilités au sein des organismes d'insertion.

SEMESTRE 9	ECTS	CM	TD	TPL
UE 901 INITIATION À LA RECHERCHE	6			
Conduite d'un projet de recherche		20h		
Pratiques professionnelles		20h		
UE 906 PROBLÉMATIQUE DE L'INSERTION PROFESSIONNELLE	6			
Enjeux et mécanismes de l'insertion professionnelle		20h	5h	
Approches comparatives des formes d'exclusion & d'inclusion		10h	10h	
UE 907 PROBLÉMATIQUE DU TRAVAIL PROTÉGÉ	6			
Travail protégé et politiques d'inclusion des travailleurs H		15h	8h	
Démarches compétences dans le champ du handicap		12h	10h	
UE 908 GESTION DES RH DANS LES ORGANISMES D'INSERTION	6			
Management de l'accompagnement socio-professionnel		15h	8h	
Démarches compétences dans le champ de l'insertion		12h	10h	
UE 909 PROBLÉMATIQUES MANAGÉRIALES	6			
Problématiques managériales propres au champ des SIAE		15h	4h	
Problématiques managériales propres au champ du travail protégé		15h	4h	
SEMESTRE 10	ECTS	CM	TD	TPL
UE 1002 OUTILS ET MÉTHODES	6			
Langues Vivantes				30h
Recueil & analyses de données		15h	10h	
UE 1007 CADRE LÉGISLATIF & PILOTAGE INSTITUTIONNEL	6			
Droit du travail appliqué au secteur de l'insertion & du handicap		18h		
Marketing non marchand et pilotage réseaux institutionnels		14h		
UE 1008 ENTREPRENEURIAT SOCIAL D'INSERTION	6			
Comptabilité & contrôle de gestion appliqués aux organismes		18h		
Projets d'entrepreneuriat social d'insertion		35h		
UE 1009 STAGE/ATELIERS DE PROFESSIONNALISATION	6			
Ateliers de professionnalisation		15h		
Suivi de stage/mémoire				
Total heures étudiant année		269h	69h	30h

Renseignements pratiques

TARIFS

FI FORMATION INITIALE

Frais d'inscription universitaire

6000 €

Pour les contrats financés par des entreprises, des organismes

3000 €

pour les contrats financés directement par les auditeurs
+ Frais d'inscription universitaire

FC FORMATION CONTINUE

6000 €

Pour les contrats financés par les entreprises, des organismes paritaires
et de financement

4500 €

Pour les contrats financés directement par les auditeurs
+ Frais d'inscription universitaire

FD FORMATION À DISTANCE

Réservé au public de formation continue



Gestionnaires de scolarité Informations candidats, étudiants

MASTER 1 MOSSS

iae-nancy-scolaritem1moss-contact
@univ-lorraine.fr
03 72 74 16 51

MASTER 1 MOSSS E-LEARNING

iae-nancy-scolarite-ead-contact
@univ-lorraine.fr
03 72 74 16 59

MASTER 2 MOSS

iae-nancy-scolaritem2moss-contact
@univ-lorraine.fr
03 72 74 16 54

MASTER 2 MOI

iae-nancy-scolaritem2moi-contact
@univ-lorraine.fr
03 72 74 16 51

MASTER 2 MOSS E-LEARNING

iae-nancy-scolarite-ead-contact
@univ-lorraine.fr
03 72 74 16 59

Responsables pédagogiques

MASTER 1 MOSSS

ALINE RIGHETTI
aline.righetti@univ-lorraine.fr

MASTER 1 MOSSS E-LEARNING

ISABELLE FLACHÈRE
isabelle.flachere@univ-lorraine.fr

MASTER 2 MOSS

JEAN-PHILIPPE NAU
jean-philippe.nau@univ-lorraine.fr

MASTER 2 MOI

BERNARD BALZANI
bernard.balzani@univ-lorraine.fr

MASTER 2 MOSS E-LEARNING

LORIS GUERY
loris.guery@univ-lorraine.fr

Service Formation Continue

Responsable

ÉVELYNE BARTH
evelyne.barth@univ-lorraine.fr
03 72 74 16 43

Service Relations Entreprises & Organisations Insertion Professionnelle

Responsable

ANNE-SOPHIE PETITJEAN
anne-sophie.petitjean@univ-lorraine.fr

Stage, contrat d'apprentissage

OPHÉLIE ROUX
ophelie.roux@univ-lorraine.fr
03 72 74 16 52

Dépôt des offres sur

iae-nancy.jobteaser.com/fr/recruiter_
account/job-offers
AURÉLIE LINDEKENS
aurelie.lindekens@univ-lorraine.fr
03 72 74 16 93

CAMPUS ARTEM

90 RUE DU SERGENT BLANDAN
BP 70618
54010 NANCY CEDEX
03 72 74 17 30

CAMPUS MANUFACTURE

13 RUE MICHEL NEY
BP 90862
54011 NANCY CEDEX
03 72 74 16 40

IAE-NANCY.UNIV-LORRAINE.FR

     @IAENancy