



SCHOOL  
OF  
MANAGEMENT



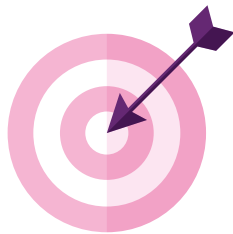
ÉCOLE UNIVERSITAIRE  
DE MANAGEMENT

# MASTER MANAGEMENT & ADMINISTRATION DES ENTREPRISES





# Objectifs de la formation

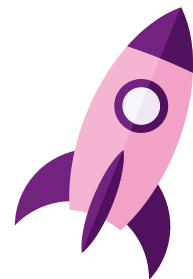


3

## Un MASTER généraliste pour former les cadres des entreprises

- Accessible en formation initiale ou continue, en présentiel ou à distance (e-learning), le Master 2 Administration des Entreprises permet d'acquérir en 1 an ou deux ans une double compétence recherchée par les entreprises dans les domaines de la gestion et du management.
- Un diplôme d'Etat universitaire, Master 2, bénéficiant d'une solide expérience et d'un réseau d'anciens depuis plus de 50 ans.
- Une formation accessible à partir d'un diplôme homologué Bac + 4 ou d'une validation des acquis professionnels (VAP), en formation initiale ou continue.
- Une formation généraliste en gestion appréhendant les différents domaines du management, incluant un mémoire professionnel.
- Une formation validant l'expérience professionnelle, valorisant le potentiel humain, accroissant les chances de promotion et d'évolution professionnelle.
- Une formation proposant également le parcours «Applied Corporate Management» intégralement dispensé en langue anglaise.
- Une formation de remise à niveau des capacités managériales pour les cadres en entreprises ou entre deux emplois.
- Une formation en relation étroite avec le PEEL (Pôle Entrepreneuriat Étudiants Lorrains) pour l'accompagnement de projets de création d'activités.
- Une formation ouverte sur l'étranger participant aux programmes d'échanges internationaux Erasmus (possibilité de faire un semestre dans l'une des universités partenaires : Allemagne, Autriche, Belgique, Danemark, Espagne, Italie, Portugal, Slovaquie, Suisse, Pologne et Canada).

# Débouchés



Le Master Administration des Entreprises permet d'accéder à des postes à responsabilité nécessitant une double compétence ou de former les cadres supérieurs dans les divers métiers de la gestion et du management :

***Création/Reprise d'activité / Direction / GRH  
/ Marketing / Audit/contrôle / Organisation &  
Système d'information...***

La double compétence (en management, associée à une autre expertise) est reconnue comme étant un atout différentiel lors du 1<sup>er</sup> emploi en formation initiale, et un accélérateur de carrière en formation continue.

# Conditions d'admission



## MANAGEMENT & ADMINISTRATION DES ENTREPRISES

FI FORMATION INITIALE

### MASTER 2

Les candidats, français ou étrangers, titulaires d'un diplôme niveau Bac +4/+5, Master 1/Master 2 ou équivalent dans tout domaine ne relevant pas des sciences de gestion ou du management (ex : ingénieur, juriste, pharmacien, médecin, scientifique, architecte, sociologue...)

FC FORMATION CONTINUE  
FD FORMATION À DISTANCE (E-LEARNING)

### MASTER 2

Les cadres en activité ou entre deux emplois, titulaires d'un diplôme homologué de niveau Bac +4/+5 ou disposant d'une solide expérience professionnelle, désirant approfondir, réactualiser ou valider leurs connaissances ou leurs capacités managériales, verront au préalable leur dossier de candidature examiné par une commission de validation des acquis professionnels (VAP). Une expérience à responsabilité, d'encadrement et de trois années au minimum est requise.

**La formation à distance est uniquement ouverte aux candidats au titre de la formation continue**



Pour les candidats titulaires d'un diplôme étranger, le dossier sera examiné par la commission d'équivalence de titre.

Pour les candidats non francophones, une connaissance suffisante du français est exigée.

4

## APPLIED CORPORATE MANAGEMENT

Les candidats au parcours «Applied Corporate Management» doivent justifier d'un niveau d'anglais minimum d'un score TOEIC à 780, TOEFL à 90 ou équivalent. L'entretien d'admission se fera intégralement en anglais.

FI FORMATION INITIALE

### MASTER 2

Les candidats au titre de la formation initiale doivent être titulaires d'un diplôme Bac +5 (ou exceptionnellement Bac +4) validé dans un domaine autre que celui des sciences de gestion ou du management.

FC FORMATION CONTINUE

### MASTER 2

Les cadres en activité ou entre deux emplois, titulaires d'un diplôme homologué de niveau Bac +5 (ou exceptionnellement Bac +4) verront au préalable leur dossier de candidature examiné par une commission de validation des acquis professionnels (VAP).

MASTER 2

Retrait dossier de candidature

Dépôt dossier de candidature

Admissibilité

Admission

Résultats

MI-MARS  
Candidature en ligne via le portail e-candidat

1<sup>ère</sup> session : MI-JUIN  
2<sup>nde</sup> session : MI-AOÛT

L'**admissibilité** est prononcée après l'examen du dossier de candidature.  
  
L'**admission** est prononcée après un entretien devant un jury. L'entretien porte principalement sur le projet professionnel du candidat et sur ses motivations.

1<sup>ère</sup> session : DÉBUT JUIL.  
2<sup>nde</sup> session : MI-SEPT.

# Organisation de la formation



- Une formation de + de 400h, sur deux semestres, sanctionnée par le grade de MASTER.
- Une formation semestrialisée et modulaire composée de 10 Unités d'Enseignement capitalisables.



rentrée

mi-septembre en présentiel  
et début octobre en Enseignement à Distance



## MANAGEMENT & ADMINISTRATION DES ENTREPRISES



FORMATION INITIALE

FI

En formation Initiale (FI) : **en 1 an**  
(à l'IAE NANCY - Campus ARTEM ou  
en double diplômes avec les écoles  
d'ingénieurs de l'Université de Lorraine).

Stage de 3 à 6 mois à temps plein  
d'avril à fin septembre.

Stage à temps partiel possible  
d'octobre à fin mars.



FORMATION CONTINUE

FC

En formation continue (FC) : **en 1 an**  
(à l'IAE NANCY - Campus ARTEM)  
ou **en 2 ans**  
(à Nancy ou à Luxembourg).

En FC, les enseignements sont regroupés  
à Nancy sur 2 jours (en 2 ans)  
ou 3 jours (en 1 an) par semaine afin de  
permettre l'activité professionnelle :  
le mercredi, vendredi et samedi.

Contrat de professionnalisation : 12 mois  
**OU**

- Stage de 3 à 6 à temps plein à partir d'avril  
- Stage à temps partiel (les lundis, mardis et  
jeudis) possible d'octobre à fin mars

Les auditeurs en activité professionnelle ne  
sont pas concernés par le stage.

**Soutenance du mémoire professionnel en septembre**

FORMATION À DISTANCE  
(E-LEARNING)

FD

En formation continue en e-learning  
(Enseignement à Distance) : **en 2 ans**



## APPLIED CORPORATE MANAGEMENT



FORMATION INITIALE

FI

FORMATION CONTINUE

FC

formation en présentiel **en 1 an**  
(à l'IAE NANCY - Campus ARTEM)

Stage de 3 à 6 mois à temps plein  
d'avril à fin septembre.



**Soutenance du mémoire professionnel en septembre**

# Programme des cours



🇫🇷 PARCOURS 🇫🇷

MANAGEMENT & ADMINISTRATION  
DES ENTREPRISES

SEMESTRE 9	ECTS	CM	TD
<b>UE 901 GESTION COMPTABLE ET FINANCIÈRE</b>	<b>6</b>		
Comptabilité générale		15h	6h
Finance d'entreprise		15h	6h
Finance de marché		15h	6h
<b>UE 902 MARKETING</b>	<b>6</b>		
Marketing stratégique		15h	6h
Etude de marché / enquêtes		12h	9h
<b>UE 903 MANAGEMENT DES RESSOURCES HUMAINES</b>	<b>6</b>		
GRH (étude théorique, outils)		15h	6h
Communication et psychosociologie / leadership		15h	6h
<b>UE 904 MANAGEMENT DES PROCESSUS ET DES PROJETS</b>	<b>6</b>		
Gestion de la qualité, production et supply chain		15h	6h
Gestion de projet et entrepreneuriat		15h	6h
Ouverture professionnelle		6h	6h
<b>UE 905 LANGUES ET OUTILS POUR LA GESTION</b>	<b>6</b>		
Statistiques		9h	6h
Mathématiques financières		9h	6h
Anglais des affaires (ou allemand)		21h	9h
SEMESTRE 10	ECTS	CM	TD
<b>UE 1006 MANAGEMENT STRATÉGIQUE</b>	<b>6</b>		
Stratégie d'entreprise		15h	6h
Environnement économique		15h	6h
Simulation de gestion		9h	12h
<b>UE 1007 ENVIRONNEMENT JURIDIQUE</b>	<b>6</b>		
Droit des affaires		12h	6h
Droit social, droit du travail		15h	6h
Droit fiscal		12h	6h
<b>UE 1008 SYSTÈMES D'INFORMATION ET DE CONTRÔLE</b>	<b>6</b>		
Contrôle de gestion		15h	9h
Informatique et système d'information		15h	6h
<b>UE 1009 INITIATION À LA RECHERCHE</b>	<b>3</b>		
Méthodologie		15h	9h
Théories des organisations		15h	6h
<b>UE 1010 MÉMOIRE PROFESSIONNEL ET STAGE</b>	<b>9</b>		
Mémoire professionnel et stage			
Total heures étudiant		315h	156h



PARCOURS



APPLIED CORPORATE  
MANAGEMENT



SEMESTER 9	ECTS	CM
<b>UE 901 ORGANIZATIONS AND STRATEGIC MANAGEMENT 1</b>	<b>6</b>	
Managerial economics		15h
Organization theories 1		15h
Supply chain and production management		15h
<b>UE 902 HUMAN RESOURCES MANAGEMENT</b>	<b>6</b>	
Human resources management		15h
Intercultural management		10h
Business ethics and responsibility		10h
Communication, leadership		10h
<b>UE 903 ACCOUNTING AND CORPORATE FINANCE</b>	<b>6</b>	
Accounting		20h
Corporate finance		20h
<b>UE 904 MARKETING STUDIES</b>	<b>5</b>	
Marketing		20h
Market studies		10h
<b>UE 905 MANAGEMENT TOOLS AND METHODS</b>	<b>7</b>	
Project Management		10h
Entrepreneurship		10h
Quantitative and qualitative methods		20h
English (certification) / French for non-natives		15h
SEMESTER 10	ECTS	CM
<b>UE 1006 ORGANIZATIONS AND STRATEGIC MANAGEMENT 2</b>	<b>6</b>	
Economics of globalization		15h
Organization theories 1		15h
Strategic management		15h
<b>UE 1007 INTERNATIONAL LAW AND HUMAN RESOURCES MANAGEMENT</b>	<b>5</b>	
International Business Law		15h
International management and mobility		15h
Labour and employment relations		12h
<b>UE 1008 INFORMATION AND CONTROL SYSTEMS</b>	<b>5</b>	
Management control and performance management		15h
Management information systems		15h
Management simulation game		15h
<b>UE 1009 INTERNATIONAL MARKETING AND RESEARCH METHODS</b>	<b>6</b>	
International marketing		24h
Management research methods		15h
French politics		15h
<b>UE 1010 INTERNSHIP AND MASTER'S THESIS</b>	<b>8</b>	
Internship and Master's thesis		
	Total	406h

# Renseignements pratiques

## TARIFS

**FI** FORMATION INITIALE

### *Frais d'inscription universitaire*

**6000 €**

Pour les contrats financés par des entreprises, des organismes

**FC** FORMATION CONTINUE

**3000 €**

pour les contrats financés directement par les auditeurs + Frais d'inscription universitaire

**FD** FORMATION À DISTANCE  
(E-LEARNING)

**6000 €**

Pour les contrats financés par les entreprises, des organismes paritaires et de financement

**4500 €**

Pour les contrats financés directement par les auditeurs + Frais d'inscription universitaire

10

## CONTACTS

### Gestionnaires de scolarité Informations candidats, étudiants

#### FI & FC en présentiel

iae-nancy-scolaritemae-contact  
@univ-lorraine.fr  
03 72 74 16 49

#### EAD (E-Learning)

iae-nancy-scolarité-ead-contact  
@univ-lorraine.fr  
03 72 74 16 59

#### Parcours

«Applied Corporate Management»  
iae-nancy-international-contact  
@univ-lorraine.fr  
03 72 74 16 53

### Responsables pédagogiques

#### Parcours en français FI, FC & Écoles d'Ingénieurs

THIERRY JACQUOT  
thierry.jacquot@univ-lorraine.fr

#### Promotion EAD : AMÉDÉE PEDON

amedee.pedon@univ-lorraine.fr

#### Parcours

##### «Applied Corporate Management»

EMMANUELLE GURTNER  
emmanuelle.gurtner@univ-lorraine.fr

#### Renseignements double diplôme avec les Écoles d'Ingénieurs de l'Université de Lorraine

ANNE MATHIEU  
a.mathieu@univ-lorraine.fr

### Service Formation Continue

#### Responsable

ÉVELYNE BARTH  
evelyne.barth@univ-lorraine.fr  
03 72 74 16 43

### Service Relations Entreprises & Organisations Insertion Professionnelle

#### Responsable

ANNE-SOPHIE PETITJEAN  
anne-sophie.petitjean@univ-lorraine.fr

#### Stage, contrat d'apprentissage

OPHÉLIE ROUX  
ophelie.roux@univ-lorraine.fr  
03 72 74 16 52

#### Dépôt des offres sur

iae-nancy.jobteaser.com/fr/recruiter\_  
account/job-offers  
AURÉLIE LINDEKENS  
aurelie.lindekens@univ-lorraine.fr  
03 72 74 16 93



**CAMPUS ARTEM**

90 RUE DU SERGENT BLANDAN  
BP 70618  
54010 NANCY CEDEX  
03 72 74 17 30

**CAMPUS MANUFACTURE**

13 RUE MICHEL NEY  
BP 90862  
54011 NANCY CEDEX  
03 72 74 16 40

**IAE-NANCY.UNIV-LORRAINE.FR**

     @IAENancy